



**Nürnberg Hbf –  
Feucht –  
Altdorf (bei Nür)**

Kursbuchstrecke **890.2** ©

Gültig in den Nächten

**20./21., 23./24. und 24./25.02.2019**

Schienenersatzverkehr (SEV)

**Nürnberg Hbf – Feucht**

---

## Erläuterungen zum SEV-Symbol





Bei einem Schienenersatzverkehr sind Ihnen diese beiden Symbole auf Bussen, Haltestellen, Aushängen und als Bestandteil der Wegeleitung vom/zum Schienenersatzverkehr behilflich.



Bitte beachten Sie hierbei folgendes: Das untere Symbol wird schrittweise durch das obere (neue) Symbol ersetzt. Gültigkeit haben weiterhin beide Symbole.

---

## Farben und Kennzeichnungen in den Fahrplantabellen

- 6.48** frühere Abfahrt
- 6.48** spätere Abfahrt
- 6.48** Busabfahrt (SEV)
- 6.48** Fahrt kann später verkehren
- ~~6.48~~ Fahrt fällt aus
- 6.48** zusätzlicher Bus / Expressbus
- X 6.48 Zug hält nur bei Bedarf
- 1 ↔ 9** Erläuterung siehe unter der Fahrplantabelle
-  Zug bzw. Bus mit Fahrradbeförderung
-  Zugvereinigung / Zugteilung beachten

---

## Max Maulwurf – Symbolfigur der Deutschen Bahn bei Bauarbeiten



Seit 1994 informiert der kleine aktive Wühler über das aktuelle Baugeschehen bei der Deutschen Bahn und wirbt auf seine unnachahmliche Weise um Verständnis. Mehr über Max Maulwurf erfahren Sie auf [www.deutschebahn.com/maxmaulwurf](http://www.deutschebahn.com/maxmaulwurf) (mit Links zur Max-Fanseite und zu Max-Maulwurf-Artikeln im Bahnshop).

---

## Informationsmöglichkeiten

<b>Sonderbroschüre</b>	auf großen Bahnhöfen an der DB Information sowie in DB Reisezentren und Verkaufsstellen
<b>Aushänge</b>	auf den Stationen
<b>Internet</b>	<a href="http://bauinfos.deutschebahn.com">bauinfos.deutschebahn.com</a> mit Newsletter und RSS-Feed
<b>Mobiltelefon</b>	<a href="http://bauinfos.deutschebahn.com/mobile">bauinfos.deutschebahn.com/mobile</a>
<b>Videotext</b>	BAYERNTEXT Tafel 700
<b>Aktuelle Betriebslage</b>	<a href="http://bahn.de/ris">bahn.de/ris</a> oder für Mobiltelefone <a href="http://m.bahn.de/ris">m.bahn.de/ris</a>
<b>Die Service-Nummer der Bahn</b>	Telefon 0180 6 99 66 33 (20 ct/Anruf aus dem Festnetz, Tarif bei Mobilfunk max. 60 ct/Anruf)
<b>Kundendialog Nahverkehr</b>	Lob, Kritik, Anregungen oder Fragen zu den Fahrgastrechten <b>Telefon</b> 089 2035 5000 <b>E-Mail</b> <a href="mailto:kundendialog.bayern@deutschebahn.com">kundendialog.bayern@deutschebahn.com</a>

---

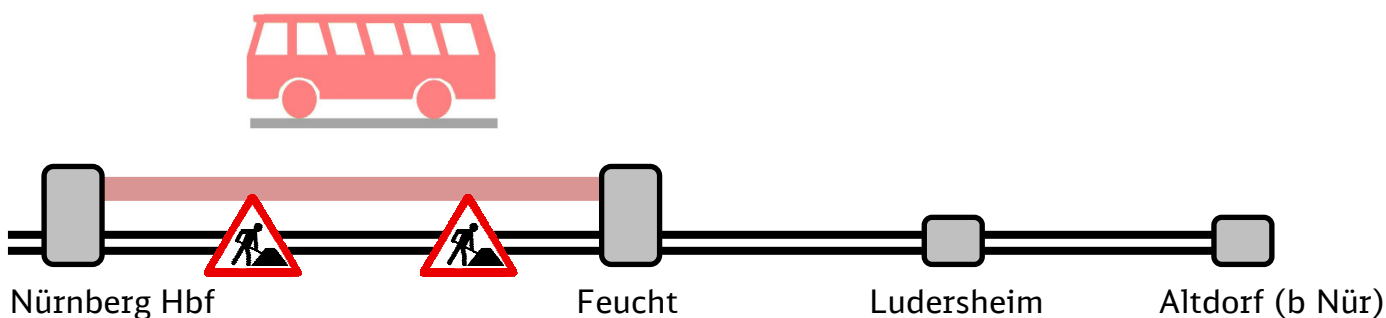


Bei baubedingten Fahrplanänderungen werden Sie kostenlos und ohne Werbung per E-Mail benachrichtigt. Wählen Sie mit wenigen Klicks Ihre Strecken aus: [bauinfos.deutschebahn.com/bayern](http://bauinfos.deutschebahn.com/bayern) → Newsletter

**Der Streckenagent.** Melden Sie sich unter [bahn.de/streckenagent](http://bahn.de/streckenagent) an, um bei Bauarbeiten und Störungen auf Ihrer Strecke kostenlos per E-Mail informiert zu werden. Der Streckenagent hält Sie darüber hinaus auch über Twitter über Störungen in Ihrer Region auf dem Laufenden.

Sehr geehrte Fahrgäste,

aufgrund von Bauarbeiten auf der Strecke Nürnberg Hbf – Feucht können in den Nächten 20./21., 23./24. und 24./25. Februar 2019 einige S-Bahnen nicht auf dem Streckenabschnitt verkehren. Als Ersatz verkehren Busse.



Bitte berücksichtigen Sie die Fahrplanänderungen bereits bei Ihrer Reiseplanung und weichen Sie ggf. auf eine **andere** Verbindung aus.

Näheres entnehmen Sie bitte der folgenden Fahrplantabelle und unmittelbar vor Reiseantritt der Fahrplanauskunft auf [www.bahn.de](http://www.bahn.de).

Wir bitten um Entschuldigung wegen der unvermeidbaren Unannehmlichkeiten.

Ihre DB Regio AG

---

### Haltestellen, Reisegepäck- und Fahrradbeförderung,

- Bitte beachten Sie die evtl. vom Bahnhof abweichenden Bus-Haltestellen (siehe Fahrplan).
- Reisegepäck, Faltrollstühle und Kinderwagen können im Bus mitgenommen werden.
- Im Bus ist die Fahrradmitnahme nur im Rahmen des verfügbaren Platzes möglich. Deshalb kann eine Beförderung leider nicht garantiert werden.

---

### Tarif- und Beförderungsbestimmungen

In den SEV-Bussen gelten die Tarif- und Beförderungsbestimmungen der DB Regio AG. Bitte achten Sie darauf, auch bei Schienenersatzverkehr nur mit gültigem Fahrschein einzusteigen. Tickets erhalten Sie an allen DB-Automaten und -Verkaufsstellen, in Reisebüros mit DB-Lizenz und DB ServiceStores sowie im Internet unter [www.bahn.de](http://www.bahn.de) oder telefonisch beim DB Reiseservice über 0180 6 99 66 33\* (\*20 ct/Anruf aus dem Festnetz, Tarif bei Mobilfunk max. 60ct/Anruf).

# 🚆 2 Fahrplan Roth - Nürnberg Hbf - Altdorf (b Nür)

Gültig in den Nächten 20./21., 23./24. und 24./25.02.2019

Zug	🚆	🚆	🚆	🚆	🚆	🚆	🚆	🚆	🚆	🚆	🚆
Gültigkeit	Täglich	Täglich	Täglich	Täglich	Täglich	Täglich	Täglich	Täglich	Täglich	Täglich	Sa+So
<b>Fahrplananpassung am - &gt;</b>			<b>20.02.</b> <b>23.02.</b> <b>24.02.</b>	<b>20.02.</b> <b>23.02.</b> <b>24.02.</b>		<b>20.02.</b> <b>23.02.</b> <b>24.02.</b>			<b>21.02.</b> <b>24.02.</b> <b>25.02.</b>		
<b>Roth</b> ab		21:10	21:30	22:10	22:30		23:10	23:30		0:10	0:30
Büchenbach		21:13	21:33	22:13	22:33		23:13	23:33		0:13	0:33
Rednitzhembach		21:16	21:36	22:16	22:36		23:16	23:36		0:16	0:36
<b>Schwabach</b> an		21:19	21:39	22:19	22:39		23:19	23:39		0:19	0:39
<b>Schwabach</b> ab		21:19	21:39	22:19	22:39		23:19	23:39		0:19	0:39
Schwabach-Limb		21:21	21:41	22:21	22:41		23:21	23:41		0:21	0:41
Katzwang		21:24	21:44	22:24	22:44		23:24	23:44		0:24	0:44
Reichelsd Keller		21:26	21:46	22:26	22:46		23:26	23:46		0:26	0:46
Nür-Reichelsd SB		21:28	21:48	22:28	22:48		23:28	23:48		0:28	0:48
Nür-Eibach SB		21:31	21:51	22:31	22:51		23:31	23:51		0:31	0:51
Nür-Sandreuth		21:33	21:53	22:33	22:53		23:33	23:53		0:33	0:53
Nür-Steinbühl		21:36	21:56	22:36	22:56		23:36	23:56		0:36	0:56
<b>Nürnberg Hbf</b> an		21:38	21:58	22:38	22:58		23:38	23:58		0:38	0:58
			🚆	🚆		🚆			🚆		
<b>Nürnberg Hbf</b> ab	21:24		21:41	22:21		23:01			0:26		
Nür-Dürrenhof	21:27		21:46	22:26		23:06			0:31		
Nür-Gleißhammer	21:29		21:50	22:30		23:10			0:35		
Nür-Dutzendt Hp	21:30		21:54	22:34		23:14			0:39		
Nür Frankenstad	21:32		21:58	22:38		23:18			0:43		
Fischbach (Nür)	21:36		22:04	22:44		23:24			0:49		
<b>Feucht</b> an	21:39		22:15	22:55		23:35			1:00		
			🚆	🚆		🚆			🚆		
<b>Feucht</b> ab	21:40		22:20	23:00		23:40			1:05		
Feucht-Moosbach	21:44		22:24	23:04		23:44			1:09		
Winkelhaid	21:47		22:27	23:07		23:47			1:12		
Ludersheim	21:50		22:30	23:10		23:50			1:15		
Altdorf West (b Nürnberg)	21:52		22:32	23:12		23:52			1:17		
<b>Altdorf (b Nürnberg)</b> an	21:55		22:35	23:15		23:55			1:20		

6:48 = spätere Abfahrt

6:48 = SEV Unterlegung

# ☉2 Fahrplan Altdorf (b Nür) - Nürnberg Hbf - Roth

Gültig in den Nächten 20./21., 23./24. und 24./25.02.2019

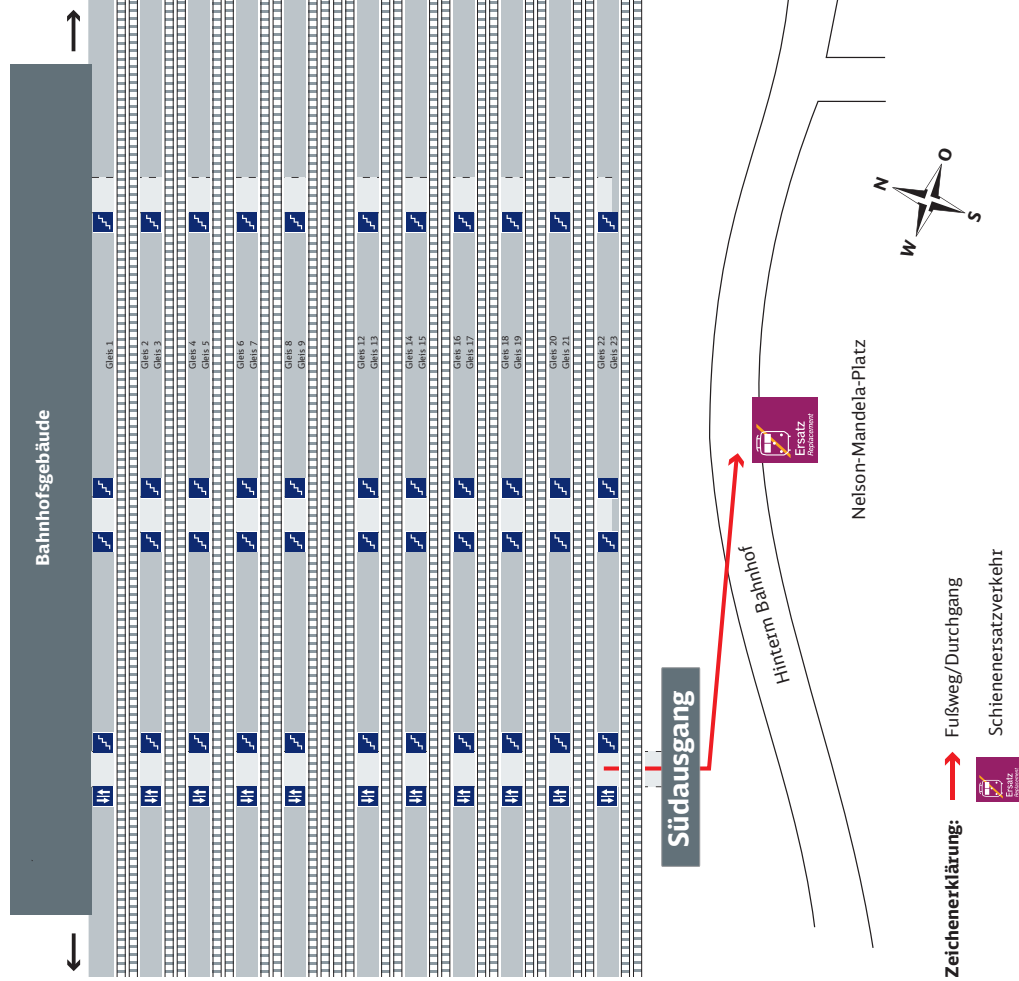
Zug	☉	☉	☉	☉	☉	☉	☉	☉	☉	☉
Gültigkeit	Mo-Fr	Sa+So	Täglich	Täglich	Täglich	Täglich	Täglich	Täglich	Täglich	Sa+So
<b>Fahrplananpassung am - &gt;</b>				20.02. 23.02. 24.02.		20.02. 23.02. 24.02.		20.02. 23.02. 24.02.	21.02. 24.02. 25.02.	
<b>Altdorf (b Nürnberg)</b> ab	21:06		21:26	22:06		22:46		23:26	0:06	
Altdorf West (b Nürnberg)	21:08		21:28	22:08		22:48		23:28	0:08	
Ludersheim	21:10		21:30	22:10		22:50		23:30	0:10	
Winkelhaid	21:12		21:32	22:12		22:52		23:32	0:12	
Feucht-Moosbach	21:15		21:35	22:15		22:55		23:35	0:15	
<b>Feucht</b> an	21:19		21:39	22:19		22:59		23:39	0:19	
				🚍		🚍		🚍	🚍	
<b>Feucht</b> ab	21:19		21:39	22:24		23:04		23:44	0:24	
Fischbach (Nür)	21:23		21:43	22:35		23:15		23:55	0:35	
Nür-Frankenstad	21:26		21:46	22:41		23:21		0:01	0:41	
Nür-Dutzendt Hp	21:28		21:48	22:45		23:25		0:05	0:45	
Nür-Gleißhammer	21:30		21:50	22:49		23:29		0:09	0:49	
Nür-Dürrenhof	21:32		21:52	22:53		23:33		0:13	0:53	
<b>Nürnberg Hbf</b> an	21:34		21:54	22:58		23:38		0:18	0:58	
				☉				☉		
<b>Nürnberg Hbf</b> ab	21:41	21:41	22:01	22:41	23:01		23:41	0:01		1:05
Nür-Steinbühl	21:43	21:43	22:03	22:43	23:03		23:43	0:03		1:07
Nür-Sandreuth	21:46	21:46	22:06	22:46	23:06		23:46	0:06		1:10
Nür-Eibach SB	21:48	21:48	22:08	22:48	23:08		23:48	0:08		1:12
Nür-Reichelsd SB	21:51	21:51	22:11	22:51	23:11		23:51	0:11		1:15
Reichelsd Keller	21:53	21:53	22:13	22:53	23:13		23:53	0:13		1:17
Katzwang	21:56	21:56	22:16	22:56	23:16		23:56	0:16		1:20
Schwabach-Limb	21:58	21:58	22:18	22:58	23:18		23:58	0:18		1:22
<b>Schwabach</b> an	22:00	22:00	22:20	23:00	23:20		0:00	0:20		1:24
<b>Schwabach</b> ab	22:00	22:00	22:20	23:00	23:20		0:00	0:20		1:24
Rednitzhembach	22:03	22:03	22:23	23:03	23:23		0:03	0:23		1:27
Büchenbach	22:07	22:07	22:27	23:07	23:27		0:07	0:27		1:31
<b>Roth</b> an	22:10	22:10	22:30	23:10	23:30		0:10	0:30		1:34

6:48 = spätere Abfahrt

6:48 = SEV Unterlegung

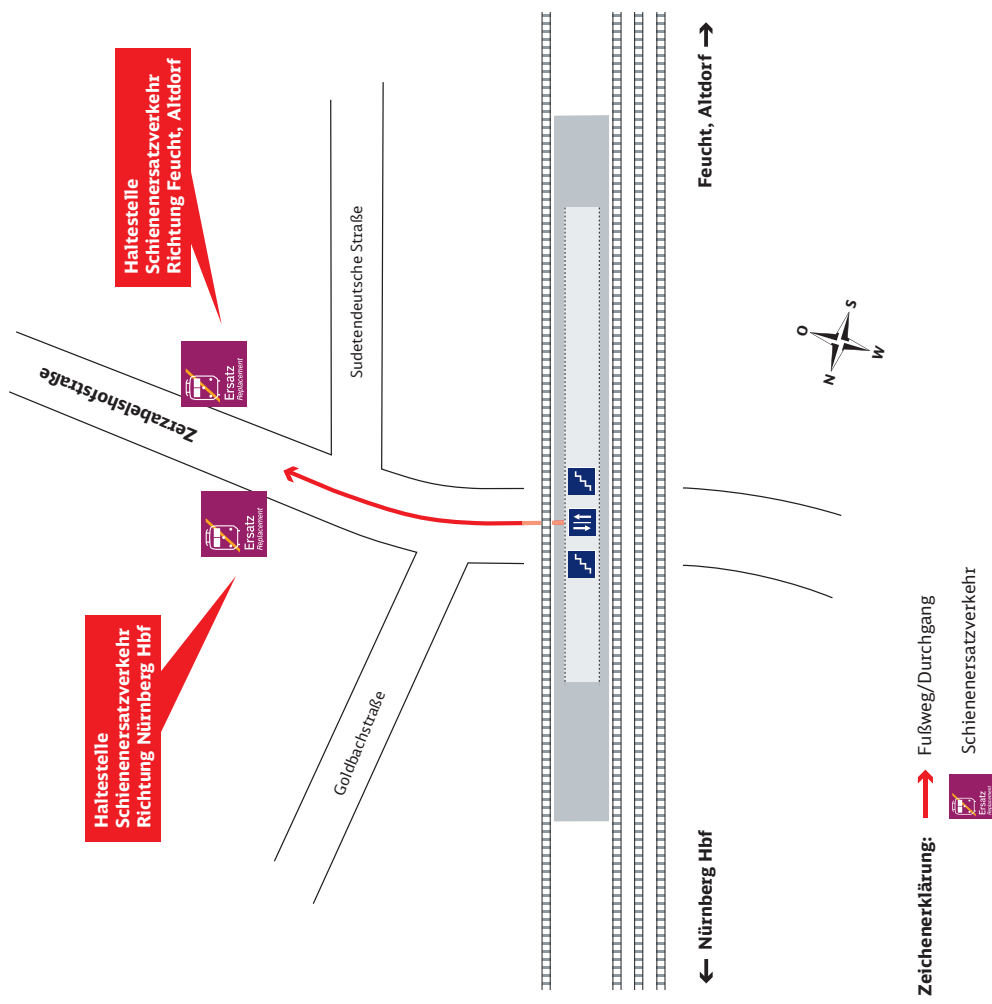
# Ihr Weg zur Bushaltestelle bei Schienenersatzverkehr (SEV)

## Bahnhof Nürnberg Hbf



# Ihr Weg zur Bushaltestelle bei Schienenersatzverkehr (SEV)

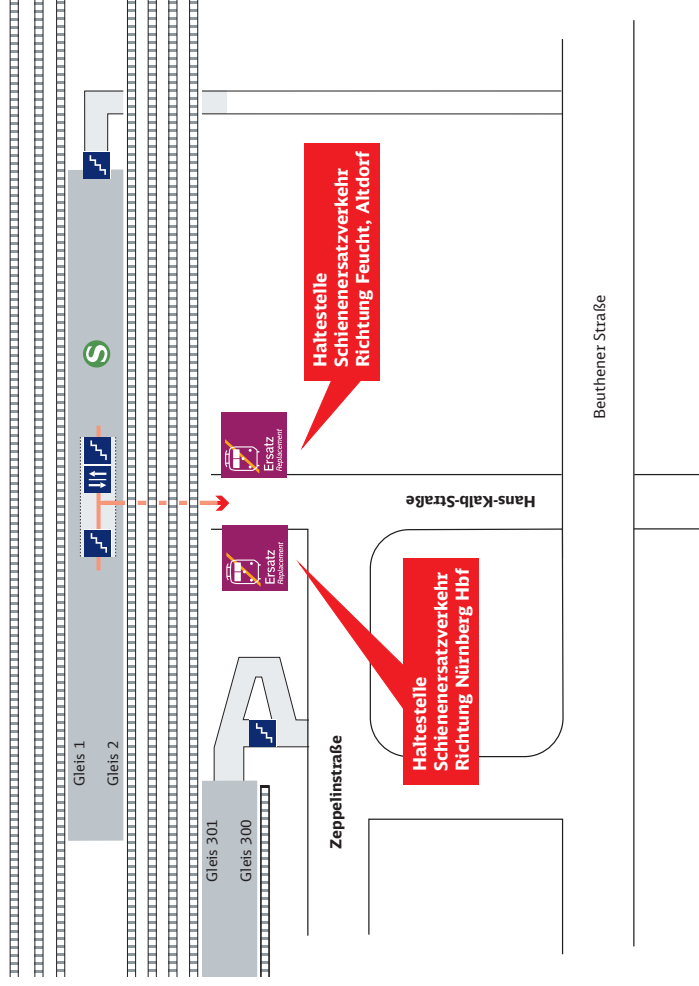
## Bahnhof Nürnberg-Gleißhammer



# Ihr Weg zur Bushaltestelle bei Schienenersatzverkehr (SEV)

## Bahnhof Nürnberg-Frankenstation

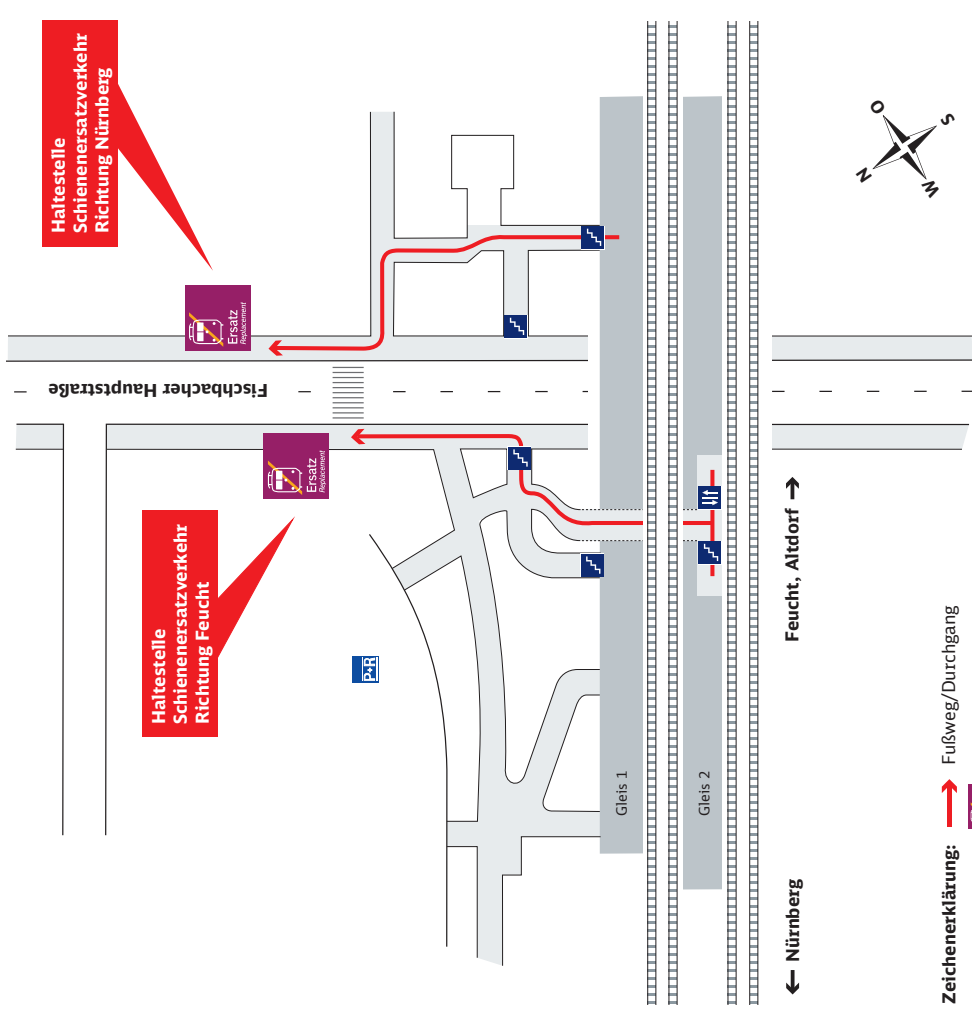
← Nürnberg Hbf      Feucht, Altdorf →



**Zeichenerklärung:** Fußweg/Durchgang Schienenersatzverkehr

# Ihr Weg zur Bushaltestelle bei Schienenersatzverkehr (SEV)

## Bahnhof Fischbach (b Nürnberg)



**Zeichenerklärung:** Fußweg/Durchgang Schienenersatzverkehr

## Über Störungen und Baustellen immer aktuell informiert:

Ihr persönlicher **Streckenagent**.

### Der E-Mail-Newsletter hält Sie auf dem Laufenden:

- Anmeldung unter **bahn.de/streckenagent**
- Eine oder mehrere Strecken auswählen
- Für **Infos zu Baustellen** einfach entsprechendes Häkchen bei „Baustellen-Newsletter“ setzen
- Bei Bedarf Newsletter-Zeiten einschränken
- Anfrage absenden und immer informiert sein

### Ihr persönlicher Streckenagent.

Gleich hier anmelden:



---

## Impressum

Herausgeber  
DB Regio AG  
Region Bayern  
Hinterm Bahnhof 33  
90459 Nürnberg

Änderungen vorbehalten.  
Einzelangaben ohne Gewähr.  
Stand: 05. Februar 2019  
[www.bahn.de/bayern](http://www.bahn.de/bayern)  
[www.s-bahn-nürnberg.de](http://www.s-bahn-nürnberg.de)